

# Anmeldung (verbindlich)

Fax: (04541) 87 99 0-29

Post: bitte abtrennen und im Umschlag verschicken

E-Mail: [koordination@pace-rz.net](mailto:koordination@pace-rz.net)

Anmeldeschluss: **30. Mai 2019**

Ich werde mit \_\_\_\_\_ Person/en an der  
Veranstaltung am 05.06. 2019 teilnehmen.

\_\_\_\_\_  
Name / Vorname

\_\_\_\_\_  
Praxis/Pflegedienst

Netzwerk Palliative Care  
Röpersberg 2  
23909 Ratzeburg



## Anfahrt

mit dem Pkw Richtung Ratzeburg Zentrum  
Theaterplatz 1, 23909 Ratzeburg

**Parkplätze** stehen beim Rathaus (Unter den  
Linden) oder beim Aqua Siwa zur Verfügung.  
Das Burgtheater ist in 5 Min. zu Fuß erreichbar.

## Kontakt



NETZWERK  
**Palliative Care**  
im Kreis Herzogtum Lauenburg e.V.

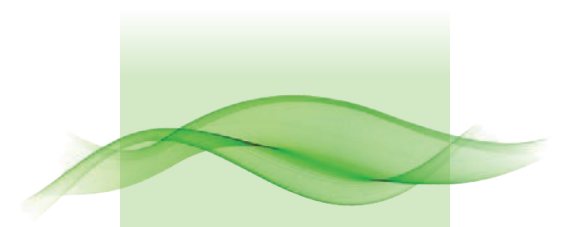
Röpersberg 2 · 23909 Ratzeburg

Telefon 04541 87 990 -0

Telefax 04541 87 990 -29

E-Mail [Koordination@pace-rz.net](mailto:Koordination@pace-rz.net)

[www.pace-rz.net](http://www.pace-rz.net)



NETZWERK  
**Palliative Care**  
im Kreis Herzogtum Lauenburg e.V.

## 3. Palliativ-Symposium Herzogtum Lauenburg



*Trauer und  
Trauerverarbeitung*

**Mittwoch 5. Juni 2019**

Burgtheater Ratzeburg | 15.00 - 18.30 Uhr

## Programm

- 15:00 Begrüßung
- 15:05 Sich der Trauer stellen müssen:  
Umgang mit fremder und eigener Trauer im Team.  
**Prof. Traugott Roser**  
Professor für Praktische Theologie  
Evangelisch-Theologische Fakultät Westfälische Wilhelms-Universität Münster
- 16:05 Gibt es Unterschiede in der Trauer von Frauen, Männern und Kindern?  
**Heiner Melching**  
Geschäftsführer der Dt. Gesellschaft für Palliativmedizin e.V., Berlin  
Sozialpädagoge, Trauerbegleiter
- 17:05 Pause
- 17:20 Der Tod (kommt nach Ratzeburg)  
Death Comedy Berlin  
www.endlich-tod.de
- 18:20 Zusammenfassung und Verabschiedung
- 18:25 Imbiss mit gemeinsamer Diskussion
- 19:00 Ende

Liebe Kolleginnen und Kollegen,  
liebe Freunde der Palliativmedizin,

auch in diesem Jahr haben wir eine – zumindest unserer Meinung nach – großartige Veranstaltung geplant.

Das Thema ist **Trauer und Trauerverarbeitung**. Hier konnten wir zwei führende Experten Deutschlands als Referenten gewinnen: Herr Prof. Roser wird das Team und den Patienten im Umgang mit der Trauer näher beleuchten, während Herr Melching allgemeiner auf die Trauer von Frauen, Männern aber auch Kindern eingeht. Wieviel Trauer kann ich denn überhaupt tragen? ...und nach der Trauer kommt der Tod persönlich auf die Bühne. Letztes Jahr nur auf der Leinwand, ist er dieses Jahr leibhaftig vor Ort. Lachen ist garantiert und er wollte nach seinem Auftritt auch keinen persönlich mitnehmen.

Wie jedes Jahr haben wir auch für das Jahr 2019 gute Vorsätze gefasst: Bezogen auf unsere dritte PASH-Veranstaltung bedeutet das: gutes Zeitmanagement und funktionierende Technik. Mithilfe dieser Veranstaltung wollen wir Ihre Arbeit wertschätzen und gemeinsam etwas verschleunigen – also alles etwas entschleunigen. Wir freuen uns auf das Symposium, einen anregenden Gedankenaustausch und über jeden, der dabei sein wird.

Mit den besten Grüßen und Wünschen  
Ihr Netzwerk Palliative Care  
im Kreis Herzogtum-Lauenburg

## Anmeldemöglichkeiten

Bitte haben Sie Verständnis dafür, dass wir nur schriftliche Anmeldungen berücksichtigen können. Der Anmeldeschluss ist der 30. Mai.

### Per Fax :

Bitte benutzen Sie für Ihre Anmeldung das umseitige Formular und senden es ausgefüllt an folgende Fax-Nr. :  
**(04541) 87 99 0-29.**

### Per Mail :

Bitte senden Sie Ihre Anmeldung mit Namen und Personenzahlen an folgende Mail-Adresse: **koordination@pace-rz.net**

### Per Post :

Bitte senden Sie den Anmeldeabschnitt an das Netzwerk.

Vielen Dank für Ihr Verständnis!

